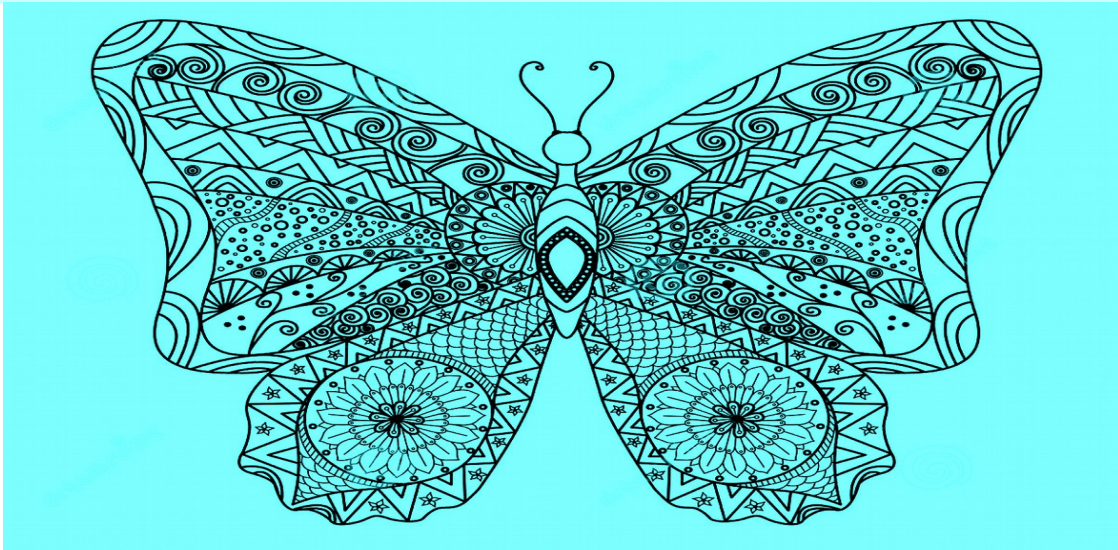


Scuola Elementale
di Arte Ostetrica

**LA SALUTE PELVICA PERINEALE
NEI CICLI FEMMINILI:
EDUCAZIONE, PREVENZIONE, RIEDUCAZIONE E TRATTAMENTO DELLE
DISFUNZIONI PERINEALI CON APPROCCIO OSTETRICA-SPECIFICO
50 ECM**



Condotto dalle Ostetriche **Paola Greco, Sabina Pastura e Paola Frisoli**, da **Elisabetta Muraro**,
Fisioterapista, da **Gabriella Bianco**, Psicologa

Obiettivo: *creare un servizio specifico per le donne con problematiche pelvico-perineali nell'arco della vita femminile per la prevenzione e la rieducazione*

Un corso di dieci moduli di 18 ore più modulo d'esame di 14 ore per un totale di 194 ore.
Il modulo d'esame di 14 ore verrà fissato a distanza di sei mesi dalla fine del percorso

Orario dei moduli: 1° giorno 15-20, 2° giorno 9-13, 14.30-18.30, 3° giorno 9-14

PREMESSA

La salute pelvico-perineale è una condizione importante per la qualità della vita della donna e per la sua autostima, sicurezza e fiducia. La zona pelvico-perineale contiene funzioni essenziali quali la sessualità femminile, la procreazione, la ciclicità interna ed è quindi fortemente legata alle emozioni, all'istintualità, all'intuizione e alla capacità di accoglienza. È la parte più vulnerabile e allo stesso tempo la più forte della donna. In una cultura sessuofobica e piena di tabù, soprattutto sulla sessualità femminile, la salute pelvico-perineale è soggetta a tanti attacchi e distorsioni. Saper prevenire, riconoscere e trattare queste distorsioni è obiettivo di questo corso. L'ostetrica, attraverso il suo lavoro le incontra e, seguendo la donna nel tempo la può accompagnare e preparare sia in un lavoro individuale che di gruppo, in tutti i cicli della vita femminile.

Infos: info@marsupioscuola.it

CALENDARIO E TEMI DEI MODULI

DATA	TITOLO	CONDUCE
15-16-17 NOVEMBRE 2017	Incontrare il Perineo nella Preparazione alla Nascita e nel Parto	Sabina Pastura, Ostetrica
5-6-7 DICEMBRE 2017 <i>Modulo accreditato ECM</i>	Il Perineo Disfunzionale [Livello 1]: Diagnosi e Strumenti per la Rieducazione	Elisabetta Muraro, Fisioterapista
11-12-13 GENNAIO 2018	Il Perineo Dopo Il Parto	Sabina Pastura, Ostetrica
14-15-16 FEBBRAIO 2018	Il Perineo Disfunzionale [Livello 2]: La Rieducazione Individuale nella Relazione Terapeutica	Elisabetta Muraro, Fisioterapista
21-22-23 MARZO 2018	Conoscere Il Perineo Dall'interno	Paola Greco, Ostetrica
18-19-20 APRILE 2018 <i>Modulo accreditato ECM</i>	Il Perineo Nella Donna Adulta e In Climaterio: Come Organizzare un Corso di Salute Pelvica	Paola Greco, Ostetrica
16-17-18 MAGGIO 2018	Perineo , educazione alla ciclicità e alla salute mestruale , crescita femminile	Paola Frisoli, Ostetrica
14-15-16 GIUGNO 2018	Il Perineo Traumatizzato - Riconoscere e Accompagnare Il Trauma Pelvico-Perineale e Ostetrico [Livello 1]	Gabriella Bianco, Psicologa
3-4-5 SETTEMBRE 2018	Il Perineo Traumatizzato - Riconoscere e Accompagnare il Trauma Pelvico e Ostetrico [Livello 2]	Gabriella Bianco, Psicologa
2-3-4 OTTOBRE 2018	Il Perineo nella Donna Adulta e in Climaterio – La Promozione Attiva di un Servizio di Assistenza per la Salute Pelvico-Perineale	Elisabetta Muraro, Fisioterapista e Paola Greco, Ostetrica
ESAME DI DIPLOMA		
A DISTANZA DI 6 MESI DALLA FINE DEL CORSO IN DATA DA STABILIRSI		

ALLA FINE DEL CORSO AVRAI GLI STRUMENTI PER:

- ✓ **Applicare i fondamenti dell'ostetricia relazionale:** imparare ad approcciarsi alle donne con un piano di assistenza personalizzato superando gli stereotipi e le classificazioni
- ✓ **Saper osservare il perineo dal punto di vista funzionale,** acquisire un corretto approccio riabilitativo, eseguire un'accurata **raccolta dati**
- ✓ **Fornire elementi per condurre colloqui individuali e incontri di gruppo**
- ✓ **Eseguire le principali tecniche riabilitative manuali di base per gestire i disturbi pelvico-perineali**
- ✓ **Creare e gestire un servizio per la salute pelvico-perineale** per le donne di tutte le età (adolescenza, maternità, maturità)
- ✓ **Comprendere l'importanza della storia perineale della donna nell'assistenza al parto,** della dinamica del parto, nella posizione del bambino in utero
- ✓ **Strumenti teorico-pratici per condurre gruppi pre e postnatali e durante gli altri cicli di vita delle donne** orientati alla prevenzione delle disfunzioni pelvico-perineali, ai traumi ostetrici e al miglioramento della salute
- ✓ **Creare e condurre sequenze corporee specifiche**
- ✓ **Come educare verso una sessualità libera** da tabù e aperta al piacere maschile e femminile
- ✓ **Riconoscere i segni legati al trauma psicologico-emozionale** derivato da abuso sessuale, stupro, condizionamenti culturali, perdite perinatali o danni ostetrici e mettere in atto un modello ostetrica-specifico per un approccio preventivo efficace
- ✓ **Conoscere le implicazioni del trauma ostetrico** (e del taglio cesareo) sulla salute psico-sessuale e riproduttiva della donna e proporre assistenza alla donna in questi casi
- ✓ **Affrontare l'argomento perineo nei gruppi dopo parto** e condurre sequenze di lavoro corporeo nei gruppi di ginnastica dopo parto.
- ✓ **Conoscere il tuo perineo**

MODULO ESAME DI DIPLOMA – 2 giorni, 14 ore in data da definire

Questo modulo verrà fissato alcuni mesi dopo la fine delle lezioni. Prevede la presentazione di una tesi su uno degli argomenti del corso, una valutazione circolare da parte delle partecipanti stesse e un caso clinico. L'esame superato, la presentazione della relazione e la compilazione delle schede di osservazione daranno diritto al diploma, all'iscrizione all'albo di qualità e all'uso del marchio di qualità SEAO.

Modalità: il corso si svolge con didattica attiva, saturata. Offre quindi oltre al percorso professionale anche un percorso personale attraverso il coinvolgimento diretto. Può essere frequentato solo interamente. Verrà attivato con un minimo di 14 partecipanti.

Infos: info@marsupioscuola.it

Costo: per ostetriche con marsupiocard euro 1870 + Iva, senza card euro 2200 + Iva
per altre professioniste: con marsupiocard euro 1955 + Iva, senza card euro 2327 + Iva

Il prezzo comprende 50 crediti ECM

Esempio di pagamento in tranche (ostetrica con marsupiocard):

euro 300 + Iva al momento dell'iscrizione

euro 500 + Iva al 1° modulo

euro 500 + Iva al 3° modulo

euro 570 + Iva al 6° modulo

o in 12 rate mensili da 164 euro + Iva (con marsupio card)

Termine ultimo per le iscrizioni: 30 ottobre 2017

LE DOCENTI

Paola Greco, ostetrica dal 1979, libera professionista, si occupa di accompagnare le donne nelle varie fasi della vita, dalla pubertà alla gravidanza alla menopausa.

Ha pubblicato: "La salute della donna il benessere del perineo" nel quale ha raccolto, con altri autori, la sua esperienza sulla conoscenza, prevenzione e cura delle funzioni perineali.

Nel 2010 ha tenuto un corso di aggiornamento pilota per la Toscana, presso l'ospedale di Lucca, formando ostetriche e infermiere, per rispondere al bisogno di benessere perineale delle donne in gravidanza e nel dopo parto.

Si occupa di aiutare le donne a conoscere il proprio perineo e curarne la salute.

Gabriella Bianco. Psicologa, Psicoterapeuta e Coach.

Corso Postlaurea in Prevenzione Psicosociale e Promozione della Salute presso la Freie Universität di Berlino. Esperta in Psicologia Perinatale, Psicotraumatologia e Psicologia della Donna e Transculturale. Fondatrice e Direttrice Sanitaria di *Inanna - Centro di Psicologia e Salute Integrale* a Palma di Maiorca. Socia fondatrice e onorifica dell'Associazione Spagnola di Psicologia Perinatale. Esperienza internazionale come formatrice di operatori sanitari per diverse istituzioni pubbliche e private.

Elisabetta Muraro, fisioterapista dal 1989. Laureata con il Corso Finalizzato presso l'Università di Verona nel 2004. Dipendente dell'Azienda Ospedaliera di Verona, si occupa di Riabilitazione del Pavimento Pelvico dal 1998. Attiva nella formazione dal 1998, dall'Anno Accademico 2010-2011 è Docente di Riabilitazione Uro-ginecologica presso l'Università di Verona Corso di Laurea in Fisioterapia.

Sabina Pastura, ostetrica dal 1981. Docente della Scuola Elementare di Arte Ostetrica con formazione specifica in didattica attiva. Lavora alla Maternità Provinciale di Milano (POMM) fino al 1989. Da allora è libera professionista e lavora con La Lunanuova, studio ostetriche di cui è socia fondatrice, assistendo parti e puerperi a domicilio, conducendo gruppi pre e dopo parto, occupandosi in particolare di ginnastica dopo parto e riabilitazione perineale. Formazione di Yoga dal 1994 al 2000. Attiva nella formazione dal 1989.

Paola Frisoli, ostetrica dal 1985, esperienza ospedaliera di 8 anni di cui 3 passati in Brasile in una Maternità rurale occupandosi anche di promozione della salute della donna sul territorio anche in merito alla contraccezione di barriera. Attualmente coordina l'area socio sanitaria di un consultorio familiare privato accreditato. Dalla fine degli anni 70 anche a livello personale si interessa al tema della contraccezione ed in particolare ha seguito tutte i ricorsi storici dell'arrivo del diaframma in Italia proponendolo da sempre una volta ostetrica. Negli anni 90 fa parte del Gruppo Inanna a Bergamo per la promozione del parto a domicilio e la salute della donna in gravidanza e nel dopo parto. Da circa 20 anni si occupa anche di interventi di educazione all'affettività nelle scuole e in contesti extra scolastici e organizza gruppi per la promozione della salute della donna negli anni della Menopausa. Studia Scienza dell'educazione all'università di Bergamo.

RICHIEDI IL PROGRAMMA COMPLETO IN SEGRETERIA!

info@marsupioscuola.it

Infos: info@marsupioscuola.it